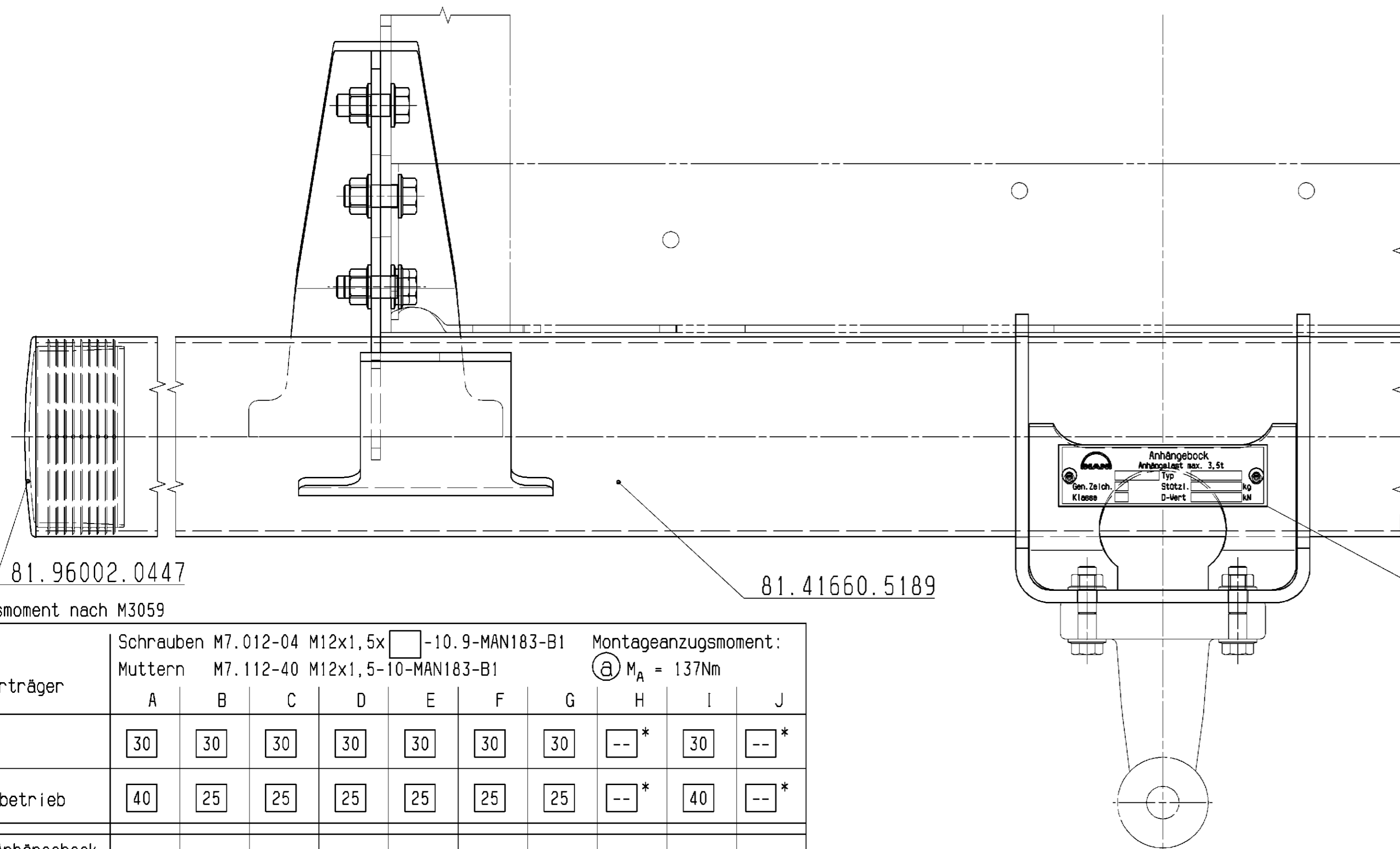


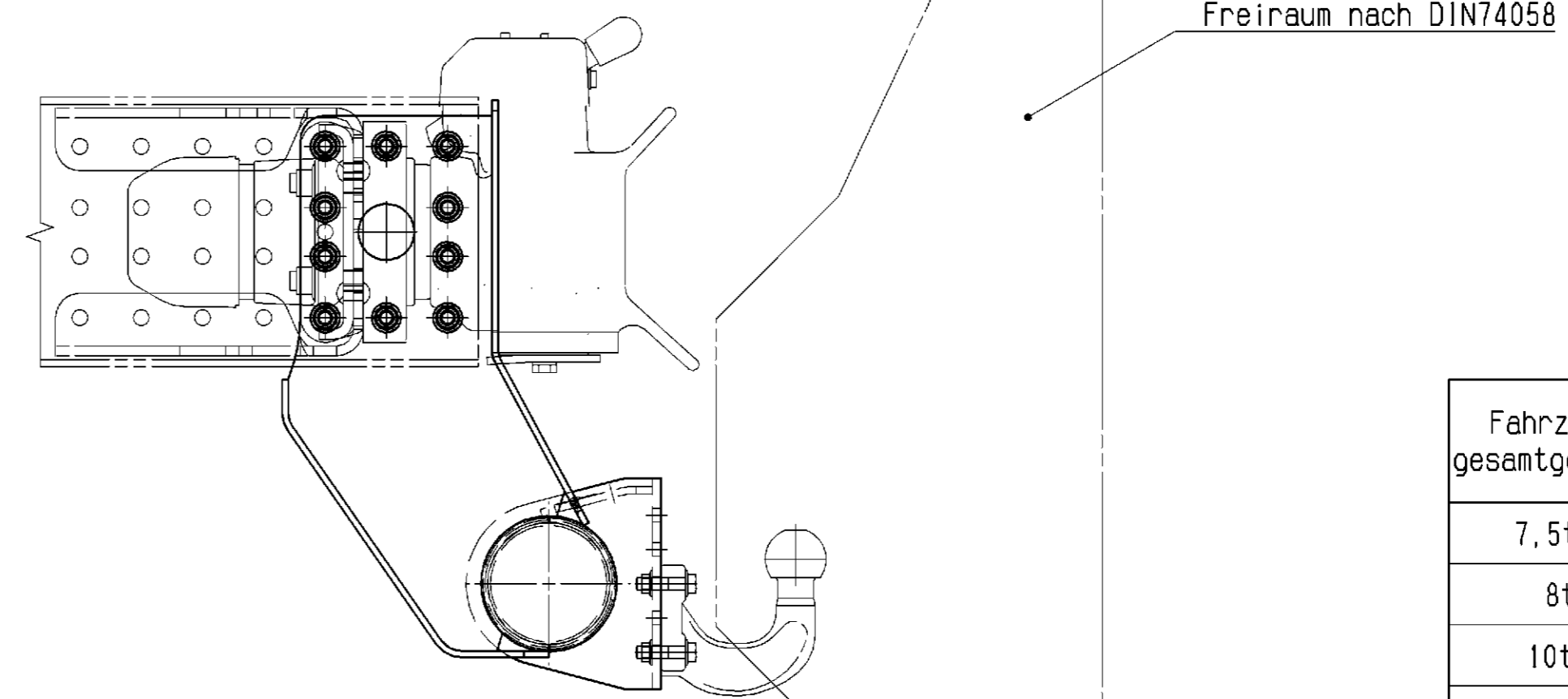
bei Montage  
Schlussleuchtenhalter  
verschraubt



81.96002.0447

81.41660.5189

Einbau Kugelkopfkupplung mit Anhängerkupplung  
M1:5  
(Schlussquerträger 100mm nach vorne verschoben)



Freiraum nach DIN74058

Fahrzeug- gesamtgewicht	zul. Anhängelast	zul. Stützlast Anhänge- bock	Kuppelungs- kugel	Anhänge- bock	D-Wert Kuppelungs- kugel
7,5to					
8to	3,5to	200kg		26,8kN	
10to					
12to					

Montageanzugsmoment nach M3059

Schlussquerträger	Schrauben M7.012-04 M12x1,5x <input type="checkbox"/> -10.9-MAN183-B1 Montageanzugsmoment: Muttern M7.112-40 M12x1,5-10-MAN183-B1 $\text{M}_A = 137\text{Nm}$									
	A	B	C	D	E	F	G	H	I	J
Standard	30	30	30	30	30	30	30	--*	30	--*
Anhängerbetrieb	40	25	25	25	25	25	25	--*	40	--*
Nachrüstung Anhängerbock (Ersatzteilwesen)	40	40	40	40	40	40	40	40	40	40

\* siehe Einbau Schlussleuchte

Genehmigungsnummer: e4 00-2469  
Klasse: F  
D-Wert: D 26,8kN  
Stützlast: S 200kg  
Typ: TGL.AHB.01

Ⓐ

Verw.:

TGL	Freigabebed. f. Kaufteile n. MAN239	Zeichn.-Ausf. n. M3056   A1
Dok.-Pflicht u. Sicherheits-Kennz.	Datum	Name
S nach M 3010	Berech. S-gepr. D-gepr.	
Allgemeintoleranzen und/od TL:	2004 CATIA	Benennung
	Bearb. 26.03. Jakobs	Einbau Unterfahrerschutz Anhaengebock
	Gepr. 20.01.05 SCHEI	
	Norm Ko.-Abt. LTL KISS	Sachnummer
Oberflächenschutz:	MAN Nutzfahrzeuge Aktiengesellschaft Werk München	81.41660.8186
MAN-PROPRIETARY	Blatt 01	Bl.

ORIGINALMODELL  
IM VPM  
ABGELEGT

Paßmaß	Abmaße	Zust.	Anzahl	Änd.-Nr.	Datum	Bearb.	Gesehen	Norm	(Beschreibung sh. Freigabeliste)
									Änderung
									X mit neuem Orig. Erstfreigabe
									Vorgang Mikro- (ankreuzen) film

Alle Rechte vorbehalten gemäß ISO 16016. Weitergabe und Verwertung des Inhaltes ohne schriftl. Zustimmung des Urhebers verboten.